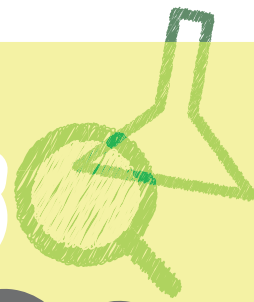


NPO 法人 科学宅配塾
企画講座

もっと科学に 親しもう

6



クライオ電子顕微鏡を用いた 生体分子の構造解析

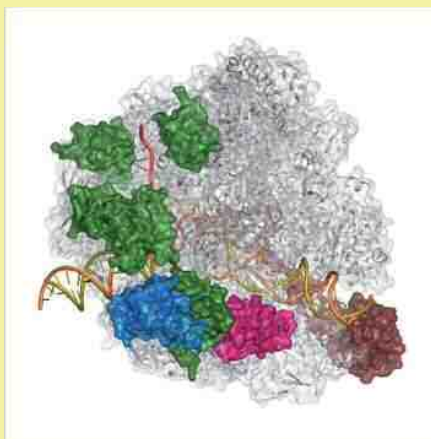
～細胞内で働く RNA ポリメラーゼの姿を明らかに～

講師 関根 俊一

理化学研究所
生命機能科学研究センター
チームリーダー

2017年のノーベル化学賞は、クライオ電子顕微鏡法という、ミクロな世界を高精細に見ることのできる新たな手法の基礎を作った研究者に授与されました。この手法により、巨大なタンパク質の複合体や膜タンパク質など、従来は解析が困難だった生体分子の立体構造を調べることができるになりつつあります。最近私たちは、クライオ電子顕微鏡法を用いることにより、細胞内で RNA の転写を行っている巨大な RNA ポリメラーゼ複合体の姿を初めてとらえることに成功しました。

本講座では、クライオ電子顕微鏡法の概要について、RNA ポリメラーゼ複合体の構造解析の実例を通して紹介します。



5月17日(木)
午後7時～8時30分
定員50人(先着制)
受講料500円

お申し込み・お問い合わせ

三鷹ネットワーク大学推進機構

申込開始 ▶ 4月17日(火) 午前9時30分～

FAX 0422-40-0314 お問い合わせ電話 0422-40-0313

URL <http://www.mitaka-univ.org/>

郵送先 〒181-0013 三鷹市下連雀 3-24-3 三鷹駅前協同ビル 3階

NPO 法人 科学宅配塾 企画講座 “もっと科学に親しもう！” 6
クライオ電子顕微鏡を用いた生体分子の構造解析
 ～細胞内で働く RNA ポリメラーゼの姿を明らかに～

A185
2200

講座趣旨

AI（人工知能）が囲碁や将棋で人間に勝ち、IoT（Internet of Things：モノのインターネット）が私たちの生活や産業を大きく変えています。また、宇宙ではダークマターやダークエネルギーの存在が明らかになり、アインシュタインが出した宿題の重力波まで発見されました。

こうした最先端の科学や技術の課題を取り上げ、多くの方々にわかりやすく紹介するのが、本講座のねらいです。市民の方々のご参加をお待ちしております。

講座開催概要

日 程	平成 30 年 5 月 17 日 木曜日
時 間	午後 7 時～8 時 30 分
定 員	50 人(先着制)
回 数	1 回
受講料	500 円
教 材	レジュメ資料ほか <small>※講義スライドと配布資料は、異なる場合がございます。</small>
難易度	★★★
会 場	三鷹ネットワーク大学
申し込み	WEB FAX 郵送 窓口 申込受付：4 月 17 日(火) 午前 9 時 30 分～

5月17日

クライオ電子顕微鏡を用いた生体分子の構造解析
 ～細胞内で働く RNA ポリメラーゼの姿を明らかに～

2017 年のノーベル化学賞は、クライオ電子顕微鏡法という、ミクロな世界を高精細に見ることのできる新たな手法の基礎を作った研究者に授与されました。この手法により、巨大なタンパク質の複合体や膜タンパク質など、従来は解析が困難だった生体分子の立体構造を調べることができるようになりつつあります。最近私たちは、クライオ電子顕微鏡法を用いることにより、細胞内で RNA の転写を行っている巨大な RNA ポリメラーゼ複合体の姿を初めてとらえることに成功しました。

本講義では、クライオ電子顕微鏡法の概要について、RNA ポリメラーゼ複合体の構造解析の実例を通して紹介します。

講師紹介（敬称略）

関根 俊一（せきね しゅんいち）
 理化学研究所 生命機能科学研究センター チームリーダー

1997 年 東京大学大学院理学系研究科 博士課程修了 博士（理学）。理化学研究所研究員、東京大学 講師・特任准教授を経て、2013 年より理化学研究所 チームリーダー。2016 年より文部科学省 学術調査官を兼任。

三鷹ネットワーク大学 受講者登録用紙

*すでに受講者登録を済まされている方は必要ありません。インターネットでもご登録ができます。

※太枠内の項目は必須事項です。

登録日： 平成 年 月 日

お名前	フリガナ	性別	男・女	生年月日	西暦 年 月 日
受講者区分 ※該当する番号を1つ選んで○をつけてください。	(1)【市民】三鷹市にお住まいの方(学生は除く) (2)【市民(在勤・在学)】三鷹市外にお住まいで、三鷹市内の職場・学校に通われている方 (3)【市民学生】三鷹市にお住まいの学生の方 (4)【会員】勤務先、学校等が三鷹ネットワーク大学の正会員または賛助会員の方 (5)【一般】三鷹市外にお住まいの方				

Eメール					
緊急連絡先	携帯電話番号：		携帯Eメール：		

《郵便物の送付先※振込用紙や受講証等のお送り先を、下記から選んでください。》

郵便物送付先	ご自宅	勤務先
---------------	-----	-----

《ご自宅》

ご住所	〒 —			
電話番号		F A X		

《勤務先・学校名等》

勤務先名称	※学生の場合は学校名と学部・学科名			
勤務先部署名	※学生の場合は学籍番号		役職名	
ご住所	〒 —			
電話番号		F A X		

《ご職業等》※職種・業種について該当するものにそれぞれ○をつけてください。

勤務先業種	①官公庁 ②団体 ③教育 ④宗教 ⑤医療 ⑥建設 ⑦金融・保険 ⑧製造 ⑨運輸・通信 ⑩農林水産 ⑪電気・水道 ⑫不動産 ⑬卸・小売 ⑭飲食 ⑮IT・ソフト ⑯その他
職業(職種)	①経営者 ②役員・管理職 ③一般事務 ④営業 ⑤販売・サービス ⑥生産管理 ⑦研究開発 ⑧専門職(医師・弁護士等) ⑨教職 ⑩自由業 ⑪専業主婦 ⑫無職 ⑬その他

《三鷹ネットワーク大学からの情報提供ご希望の有無》

情報提供	希望する	希望しない
-------------	------	-------

《興味をお持ちの分野》※3つまでお選びください。

1 経営・経済学	2 歴史学	3 法学	4 文学	5 工学	6 教育学	7 福祉・医療	8 介護・看護
9 コンピューターサイエンス	10 アジア・アフリカ系言語	11 総合政策	12 国際関係論	13 政治学	14 天文学	15 農学	16 臨床心理学
17 カウンセリング学	18 社会心理学	19 国際コミュニケーション学	20 スポーツ医学	21 マーケティング学	22 人間環境学	23 キャリアデザイン等	24 社会福祉学
25 情報科学	26 情報コミュニケーション学	27 グローバルビジネス学	28 宗教学	29 平和学	30 生物学	31 化学	32 数学
33 教養学	34 建築学	35 その他					

◆受講者登録について *すでに受講者登録を済まされている方は必要ありません。

三鷹ネットワーク大学で受講される場合は、受講者登録の手続きが必要です。講座のお申し込みをする前に（講座のお申し込みと同時に）、必ず受講者登録を済ませてください。ご登録をしていただくことにより、今後お申し込みされる際に、ご住所等、個人情報を記入する手間がなくなります。またインターネットからのお申し込みも可能となります。

◆個人情報について

ご記入いただいたお客様の個人情報は、個人情報保護法に基づいて適切に管理するとともに、受講決定通知および講座のご案内目的のために使用します。

受講者 番号	E から始まる数字 6 ケタをご記入ください。 E _ _ _ _ _ _	申込日	平成 年 月 日
名前	フリガナ	電話番号	

※申込欄に○をご記入ください

申込欄	講座日程・講座タイトル	受講料	領収印
	NPO 法人 科学宅配塾 企画講座 “もっと科学に親しもう！” 6 クライオ電子顕微鏡を用いた生体分子の構造解析 ～細胞内で働く RNA ポリメラーゼの姿を明らかに～ 講師：関根 俊一（せきね しゅんいち） 理化学研究所 生命機能科学研究センター チームリーダー 平成 30 年 5 月 17 日 木曜日 午後 7 時～8 時 30 分 [A1852200]	500円	文化・教養

この講座をどこでお知りになりましたか？（該当するものに○を1つだけご記入ください）

- | | | |
|---------------------|----------------|----------------------|
| 1. 三鷹ネットワーク大学ホームページ | 5. 学内ポスター・チラシ | 9. その他（ ） |
| 2. ダイレクトメール | 6. 講師・教職員よりの紹介 | |
| 3. 三鷹市広報 | 7. 友人・知人よりの紹介 | |
| 4. ポスター / チラシ | 8. 新聞記事等 | |

※ファックスでお送りいただく場合には、着信確認のためのお電話をお願いいたします。

電話：0422（40）0313 ファックス：0422（40）0314

[郵送での申込]〒181-0013 三鷹市下連雀 3-24-3 三鷹駅前協同ビル 3 階 三鷹ネットワーク大学事務局

【ご受講について】

●受講料のお支払いについて

受講予定者の方には、受講料のお支払い方法のご案内をお送りします。郵便振替、現金等、書類に記載されている方法で、お支払いいただきますようお願いいたします。受講予定者としてご通知した方からの受講料のお支払いを事務局が確認できた時点で、受講が確定します。期日までに受講料をお支払いいただけない場合には、お申し込みを取り消す場合がありますのでご注意ください。※お支払い方法は、講座によって異なる場合がありますので、詳しくはお送りする書類をご確認ください。

●受講のキャンセルについて

(1) 講座申し込み後にお客様の事情により受講をキャンセルする場合は、至急事務局まで電話でご連絡ください。

(2) 一度申し込んだ講座を別の講座に変更することはできません。申し込み済みの講座のキャンセルをしてから、再度希望の講座にお申し込みください。ただし、講座申込期間内のみ受け付けます。

(3) 受講料入金後のキャンセルについて

1. 講座前日（連続講座の場合は第一回講座前日）までに申し出があった場合

キャンセルの申し出があった日から2週間以内に事務局まで受け取りに来ていただければ、全額返金します。なお、2週間を過ぎても受け取りに来ていただけなかった場合は500円の手数料を差し引いた残額を郵便小為替で送付します。この場合受講料500円以下の講座については返金はいたしません。

2. 講座当日（連続講座の場合は第一回講座当日）、講座開始時刻前に申し出があった場合

講座当日（連続講座の場合は第一回講座当日）から2週間以内に事務局まで受け取りに来ていただければ、500円の手数料を差し引いた残額を返金します。なお、2週間を過ぎても受け取りに来ていただけなかった場合は500円の手数料を差し引いた残額を郵便小為替で送付します。この場合、受講料500円以下の講座については返金はいたしません。

3. 1, 2以外のキャンセルの場合

受講料の返金はいたしません。

●受講資格について

受講は原則としてお申し込みされた本人のみとさせていただきます。受講資格を他の人に譲渡することはできません。