

【三鷹身の丈起業塾】

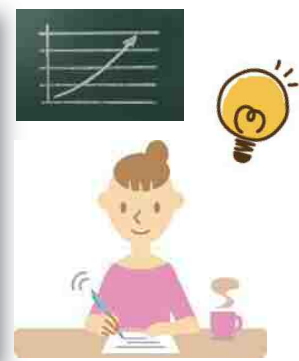
三鷹市
特定創業支援事業

第30期

SOHO ベンチャーカレッジ

起業のための基礎的な実務知識について多方面から総合的に学び、
ビジネスプランを実際に作成します。

講師は SOHO CITY みたか推進協議会会長の前田隆正さんほか。



全15回

カリキュラム別受講可

平成30年

9月4日(火)～ 12月18日(火)

毎週火曜日 / 午後7時～午後8時30分

【定員】各20人(先着制)

【受講料】《通し受講》 一般 45,000円、 市民 30,000円

《概要編》(全4回)
9月4日～9月25日 火曜日

【受講料】 一般 9,000円
市民 6,000円

《実務編》(全5回)
10月9日～11月6日 火曜日

【受講料】 一般 18,000円
市民 12,000円

《ビジネスプラン編》(全6回)
11月13日～12月18日 火曜日

【受講料】 一般 21,600円
市民 14,400円

お申し込み・お問い合わせ

三鷹ネットワーク大学推進機構

申込開始 ▶ 8月7日(火) 午前9時30分～

FAX 0422-40-0314 お問い合わせ電話 0422-40-0313

URL <http://www.mitaka-univ.org/>

郵送先 〒181-0013 三鷹市下連雀 3-24-3 三鷹駅前協同ビル3階

ビジネス 関連	三鷹ネットワーク大学企画講座 三鷹身の丈起業塾 ～SOHOベンチャーカレッジ 第30期～	B184 2400 ～04
------------	--	---------------------

講座趣旨
<p>SOHO、ベンチャーを起業するための基本的な実務知識とビジネスプランの作り方を短期間に体得することができ、本講座を受講することにより、自ら起業することが可能になります。</p> <p>講師は、三鷹で起業したSOHO事業者が主体で、その経験に基づく実学を学び、職業、性別、年齢などによらず起業できるようになります。</p> <p>カリキュラムは、起業の理念を学ぶ「概要編」、実務的知識を学ぶ「実務編」、ビジネスプランを作成し、ワークショップを経て発表する「ビジネスプラン編」の3つの要素に分かれており、1つのカリキュラムからでも受講できます。</p> <p>《こんな方にもお勧めです》</p> <ul style="list-style-type: none"> ・ 起業後の事業見直しをしたい方 ・ 社内の新規事業の提案、副業などをお考えの方 ・ 将来に備えて起業準備をしたい方 ・ 基礎的なビジネス知識を得たい方 ・ 補助金、助成金、ビジネスプランコンテストに挑戦したい方 <p>当講座修了生は、「特定創業支援事業」を受けた者として、特典が受けられます。(※1)</p>

講座開催概要				
日 程	平成30年9月4日～12月18日(10月2日除く) (いずれも火曜日)			
時 間	午後7時～8時30分			
定 員	各20人(先着制)			
回 数	全15回			
受講料	《全カリキュラム通し受講》			
	一 般	45,000円	市 民 30,000円	
	市 民	27,000円	会 員 24,000円	
	《カリキュラム別受講》			
		概要編	実務編	ビジネスプラン編
	一 般	9,000円	18,000円	21,600円
	市 民	6,000円	12,000円	14,400円
	市 民 学 生	5,400円	10,800円	13,000円
	会 員	4,800円	9,600円	11,500円
教 材	レジュメ資料 副読本(※2)			
難 易 度	★★★			
会 場	三鷹ネットワーク大学			
申 込 込 込	<input type="checkbox"/> WEB <input type="checkbox"/> FAX <input type="checkbox"/> 窓口 <input type="checkbox"/> 郵送 申込受付：8月7日(火)午前9時30分～			

(※1)「特定創業支援事業」 (以下、三鷹市ホームページから抜粋)

1 「三鷹市創業支援事業計画」

三鷹市では、平成26年1月に施行された産業競争力強化法に基づき、地域における創業の促進を目的とした「創業支援事業計画」を関係機関と連携して策定し、平成26年6月20日に国の認定を受けました。(その後、内容の見直しによる計画の変更申請を行い、平成29年5月19日に変更内容の認定を受けています。)

計画に基づき、創業検討段階から創業後のフォローアップまで、市内で創業されるかたを支援していきます。

2 三鷹市の「特定創業支援事業」

産業競争力強化法に基づいて認定された創業支援事業のうち、三鷹市または創業支援事業者(株式会社まちづくり三鷹、特定非営利活動法人三鷹ネットワーク大学推進機構)が創業希望者等に行う、1.経営、2.財務、3.人材育成、4.販路開拓に関する知識の全ての習得が見込まれる継続的な支援事業を言います。

この支援を受け、一定の要件を満たしたかたは、特例を受けることが出来ます。

特定創業支援事業一覧

事業名	実施機関・問合せ先
三鷹身の丈起業塾 ～SOHOベンチャーカレッジ～	三鷹ネットワーク大学推進機構 0422-40-0313
コーディネーター相談	株式会社まちづくり三鷹 0422-40-9669
身の丈経営塾 実学道場	株式会社まちづくり三鷹 0422-40-9669

「コーディネーター相談」及び「身の丈経営塾実学道場」は、組み合わせの受講でも『特定創業支援事業』として、認定することが可能です。詳細は、株式会社まちづくり三鷹(0422-40-9669)へお問い合わせください。

3 「特定創業支援事業」による支援を受けた創業者への特例

- (1) 登記にかかる登録免許税の軽減
- (2) 創業関連保証の信用保証枠が1,000万円から1,500万円に拡充
- (3) 創業2カ月前から対象となる創業関連保証の特例について、事業開始6カ月前から利用の対象
- (4) 日本政策金融公庫「新創業融資制度」について、自己資金要件の撤廃
- (5) 東京都「創業融資」について、「創業支援特例」の適用

詳細は三鷹市生活環境部生活経済課(0422-45-1151 内線:2542～2544)にお問い合わせください。

(※2) 教材について

講義の教材として、レジュメ資料のほか副読本も配布します。

◇『「身の丈起業」塾 あなたにしかできない会社がきっとある』前田隆正/著(光文社)

◇『個人事業からはじめる 独立・起業マニュアル』前田隆正・河瀬謙一/著(クロスメディア・パブリッシング)

【概要編】(全4回)

第1回 9月4日	講師	前田 隆正 SOHO CITY みたか推進協議会 会長 三鷹身の丈起業塾 塾長
	三鷹市の SOHO と身の丈起業	
	三鷹市の SOHO の沿革と現状および、身の丈起業の実際を説明し、三鷹市における SOHO 起業支援、SOHO 支援の実態をお話します。	
懇談会 (塾長と受講生の自己紹介をかねた交流を行います)		
第2回 9月11日	講師	石原 郁子 おでん屋えがお 店主
	起業の実際1 シニアの起業 できることをできるうちに、楽しんで！	
	料理を食べることが好き。定年後は、体にやさしい家庭料理を提供する、気楽でくつろげるおでん屋を開きたいと思い、飲食店経験ゼロの私が動き出したら、教えてくださる方や、後押ししてくださるたくさんの方々に出会うことができました。動いた賜物ですね。力を貸してくださる皆様とお客様の笑顔がエネルギーになり、起業(開店)から4年を迎えました。今回は、これまでの経験、感じたことをお話ししたいと思います。	
講師	浅川 絢子 「私らしく働く」ハーブネット 代表	
起業の実際2 子育ても仕事も全力で取り組みたい 知識・経験ゼロからの起業への挑戦		
「子供との時間を大切にできる働き方をしたい」「一生自分のペースで仕事ができる環境を作りたい」が起業を考えたきっかけでした。前職とまったくの異分野で、経験ゼロからの事業スタート。どのように仕事を作りだしてきたか、自らの経験を事業の強みにつなげる方法、失敗を糧にする方法、11年間の経験を通してお話しさせていただきます。		
第3回 9月18日	講師	長谷川 智恵 畳の長谷川 店主
	起業の実際3 老舗が多い伝統産業で一から開業 今自分にできること	
	まったく縁もゆかりもない畳業界に飛び込んで、一から店を立ち上げました。厳しい現状の中、自分だからできることを模索し、多くの人に必要とされる店を目指しています。ベンチャーカレッジ在学時に作成した事業計画書を元に、当時考えていたことや準備したことを紹介します。また、開業してからの私の経験もお話します。	
講師	森下 ことみ 有限会社そーほっと 代表	
起業の実際4 Sohot Method ~ 必要なときに、必要なことを、必要なひとに ~		
仕事を始めたばかりで、まったく何もないころから、人とのつながりや仕事をどう作っていくか。起業から今に至るまでの経験を元に、起業と事業継続のポイント、そしてコワーキング・スペースやシェアオフィスなどシェアするオフィスでの働き方についてご紹介します。		
第4回 9月25日	講師	本間 千寿子 ブルーグラフィックデザイン 代表
	営業の実際1 お客様の視点で考えたい やりたい仕事は自分の生活のすべてになる	
	仕事を始めた頃はなかなか仕事につながらないことが多く、宣伝方法や人とのつながりの上手な生かし方など、皆が悩みます。小規模やフリーランスで活動する時の、うまくいく営業方法とちょっとした気配りや視点を成功・失敗の体験を交えてお話しいたします。	
講師	中川原 一彦 smallwave (スモールウェーブ) 代表	
営業の実際2 効果的なホームページの考え方とその制作		
営業ツールとしてのホームページの考え方、作り方について理解を深めます。 (1) インターネットとは？(特に WWW に関して) (2) ホームページを持つ目的は？(誰に見てもらいたいのか？見た人に何をしてもらいたいのか？) (3) アクセス数アップの方法と検索エンジン対応 (4) ホームページ制作時の留意点		

【実務編】(全5回)

第5回 10月9日	講師	斉藤 憲仁 アイポイント 代表
	SOHOの“お金の管理”と“確定申告” 独立して困るものの一つが“経理”でしょう。超簡単と書かれている経理の本や会計ソフトでも頭を悩ませていませんか？そこで、私の実例を元に、SOHOの“お金の管理”と“確定申告”について、お話しします。	
第6回 10月16日	講師	山口 寛志 社会保険労務士山口事務所 所長
	人を雇うということは？ 雇用管理の実際 「従業員を雇うとき、どのような点に気をつければいいのか、どのような手続きが必要なのか」雇用管理のしっかりしている会社には、労使トラブルも起こらず、優れた社員が集まります。今回は、起業に伴い、人を雇う際に知っておかなければいけない基本事項、労働時間や休日休暇、賃金など労働条件を決める上での注意点、労働保険・社会保険の仕組み、退職にあたっての手続きといった、採用から退職までの一連の流れについて実例を交えながら学んでいきます。	
第7回 10月23日	講師	三島 雄介 多摩信用金庫 地域連携支援部 まちづくりグループ
	資金調達の実際1 融資申込み時のポイント 創業するために必要なお金を準備する方法として、金融機関からの融資があります。その融資申し込みをする際のポイントについてお話しします。 必ず必要になる事業計画書の留意点、開業時の資金計画や、金融機関から融資を受けるための返済計画の立て方など、具体的な事例を交えながら学んでいただきます。また、活用できる補助金や支援制度についてもご紹介します。	
	講師	三鷹市 生活環境部 生活経済課
	資金調達の実際2 三鷹市の支援事業の紹介 三鷹市の創業資金融資あっせん制度およびその他の支援制度をご紹介します。	
	講師	東京信用保証協会 創業アシスタントプラザ 多摩分室
資金調達の実際3 公的融資制度の活用 信用保証協会は公的な融資制度を利用する際の保証人になる機関です。公的融資制度を利用するための手続きや、審査のポイントなどをわかりやすくご紹介します。		
第8回 10月30日	講師	増金 進 一般社団法人星空宇宙天文検定協会 代表理事
	会社設立の実際1 法人の種類と特徴 法人設立にあたっては、事業の目的などにより、会社・社団法人・NPO法人などの選択肢があります。それぞれの特徴を比較した上で、私が一般社団法人を選択し、立ち上げた経験を実例として紹介いたします。	
	講師	永澤 のり子 有限会社そーほっと 取締役
会社設立の実際2 主婦なのに会社を作ってみた！ 起業したいなと思っているあなた。そしてゆくゆくは会社を法人化しようと考えているあなた。現在、国の後押しで、会社設立は驚くほど簡単にできるようになりました。山道を登るとき、矢印や立て看板があると本当に助かりますよね。この講座では、出来るだけ初期費用を掛けずに、会社設立登記をした経験を失敗談も交えてお話しします。		
第9回 11月6日	講師	沢田 恵重 株式会社ABYZs (エイビッツ) 代表取締役
	自分で出来る特許出願の実際 特許や意匠・商標で知的所有権対策を講じることにより、後発や大手企業などからの参入障壁を構築できるので、起業家がビジネスを展開する上で大変有利となります。知財権の一般論・最近の話題と、自分でできる特許出願の実務について学習し、自分のアイデア(発明)や意匠・商標を権利化するための先願調査から明細書の作成、出願など自分自身で行える事を学びます。著作権についても解説します。	

【ビジネスプラン編】(全6回)

第10回 11月13日	講師	株式会社まちづくり三鷹
	三鷹の SOHO 施設の案内	
	<p>起業して事業を行うためには、日々業務を行う「場所」が必要となります。 空間をシェアするコワーキング・スペースや、パーティションで区切られた個室オフィスなど、三鷹の様々な SOHO 支援施設をご紹介します。</p>	
	講師	河瀬 謙一 SOHO CITY みたかフォーラム 理事長 有限会社ビッツ&カンパニー 代表取締役
第11回 11月20日	ビジネスプランを作ってみよう！ ビジネスプラン・シミュレーション作成	
	<p>この講座では、身の丈起業の原則に則り、自分自身の掘り起こしからはじまり、数字の組み立て、PRや販売の方法、必要な技術・施設など、ビジネスプランの立て方と実行へのノウハウを楽しく学び、受講生自らが起業したい事業のビジネスプランについて、シミュレーション作成します。特に、収益の数字については、しっかりと黒字が出るように組み上げます。</p>	
	講師	河瀬 謙一 SOHO CITY みたかフォーラム 理事長 有限会社ビッツ&カンパニー 代表取締役
第12回 11月27日	ビジネスプラン作成へのワークショップ - その①	
	<p>前半の座学の振り返りの後、数人のグループに分かれ、事業計画作成に向けたワークショップ(その①)を行います。自己紹介から始まり、自己分析結果を踏まえ、自分のやりたい夢や事業プランを説明可能な範囲でチームの皆さんにお伝えし、第三者の立場から忌憚のない意見とアイデアを頂きます。</p>	
第13回 12月4日	講師	河瀬 謙一 SOHO CITY みたかフォーラム 理事長 有限会社ビッツ&カンパニー 代表取締役
	ビジネスプラン作成へのワークショップ - その②	
第14回 12月11日	<p>前回からメンバーをチェンジして、今回は、より少ないメンバーでワークショップ(その②)を行います。前回の参考意見とアイデアを適宜入れ込みながら、今まで考えていた計画をより実現性の高いプランへと練り上げていきましょう。事業の仕組みと数字を押さえていくことがポイントです。</p>	
	ビジネスプランの発表	
第15回 12月18日	講師	前田 隆正 SOHO CITY みたか推進協議会 会長 三鷹身の丈起業塾 塾長
	SOHO 経営の実際	
	<p>会社とは何か。会社経営とは何か。立ち上げた SOHO をどのように経営していけば良いのか。起業初年度から黒字にする経営の実際について学びながら自分が起業を予定している SOHO の経営を考えていただきます。</p>	
	修了式・懇談会	

※参加者同士の意見・情報交換や、講師への質問・相談の機会としてご活用ください。

《懇談会》 第1回(初回) 午後8時～8時30分 参加費：無料
 第15回(最終回) 午後8時～9時 参加費：別途
 ※カリキュラム別受講者の方も参加できます。

《情報交換会》 第2回～第14回 午後8時30分～9時 参加費：無料

講師紹介（敬称略）

【塾長】前田 隆正（まえだ たかまさ）

電気通信大学電気通信学部電波通信専攻卒業。NTT、日本無線、INSエンジニアリング、ジャパンシステム社長、三鷹市情報政策コーディネーター（CIO）などを歴任。会社などの設立は 8 つ。1998 年から「SOHO CITY みたか」推進協議会会長として、三鷹市に開設された SOHO オフィスの入居者審査・運営に関わる。また、起業の実務を身につけるための「SOHO ベンチャーカレッジ」を開設、前田塾といわれ、塾長として 300 人以上の卒業生を輩出している。2006 年「Japan Venture Awards 2006」起業支援家部門・経済産業大臣賞受賞。著書は『身の丈起業塾』（光文社）など。現在は、NPO 法人三鷹ネットワーク大学推進機構理事、国立大学法人電気通信大学社会連携センター客員教授などを務める。07 年「三鷹市における地域活性化のための SOHO に関する研究」で電気通信大学大学院より学術博士。



【副塾長】河瀬 謙一（かわせ けんいち）

1979 年早稲田大学理工学部卒業。エイブリー・トッパン株式会社などの会社員生活を経て、91 年独立。ビッツ企画開発研究所として印刷の企画営業を開始する。現在は、有限会社ビッツアンドカンパニー代表取締役。アナログとデジタルコンテンツ制作を手掛ける。インターネットとデジタル技術を駆使することで、役立つコンテンツと楽しいコンテンツをつくる環境が揃った。この環境を上手に活用することが利益を生む、と確信している。

ソフトな時代の起業に必要なのは、豊かな心と創意工夫の積み重ね。平凡な人も努力と実績を積み重ねれば、自然と非凡な領域に踏み込むことができる。

モットーは「小さな成功、大きなチャンス」。みたか地域 SNS 運営委員長、SOHO CITY みたかフォーラム理事長。身の丈起業・経営コンサルスペシャリスト。趣味は園芸と散歩。



石原 郁子（いしはら いくこ）

おでん屋えがお店主。30 歳まで三鷹で暮らす。幼児教室の保母助手、フリーペーパーの記者。職員組合の書記として働き、定年退職。老人憩の家で勤務ののち三鷹市に戻る。料理好きを活かして働きたいと「三鷹身の丈起業塾」を受講。2014 年創業補助金の交付が決まり、食堂や都内のおでん屋での見習いを経て、15 年 5 月「おでん屋えがお」開店。ローカロリーで体にやさしい手作り料理の提供、女性やお年寄りをはじめ、地域の皆様が気軽にご来店、くつろげるお店作りを目指す。

浅川 絢子（あさかわ じゅんこ）

「私らしく働く」をコンセプトに、行政が主催する創業・就労・子育て支援事業に従事している。多摩地域を中心に、年間講演数は 70 本以上。年間サポート者数は 250 名以上。特に子育て世代の女性の創業支援に定評がある。数値解析力を活かした事業計画作成サポートや、ひとりひとりに寄り添った伴走型支援を心掛けている。

[HP] herbnet.jp

長谷川 智恵（はせがわ とものり）

1978 年生まれ、神奈川県綾瀬市出身。日本ジャーナリスト専門学校卒業後、主に編集者・ライターとして出版業界で活動。27 歳のときに昼職人に転職。東京都大田区の昼店で修業し、34 歳に地元綾瀬市に昼の製造・販売・施工を行う「昼の長谷川」を開業、現在に至る。一級技能士。ベンチャーカレッジ 17 期の修了生

森下 ことみ（もりした ことみ）

広島県福山市出身。龍谷大学文学部社会福祉学科卒業。三鷹市の臨時職員として三鷹市 SOHO パイロットオフィスに勤務。2001 年、同スタッフとともに SOHO ワーカーサポートサービスをスタートする。アプリケーションプラス（株）（現：株式会社キズナ・ぱ）そーほっと事業部として営業ののち、04 年 3 月有限会社そーほっとを設立、現在に至る。

パイロットオフィスのほかにも数々の SOHO 施設・コワーキング・スペースの立ち上げにかかわり、多くの起業家、SOHO 事業者との交流を持つ。

本間 千寿子（ほんま ちずこ）

女子美術大学卒業。結婚を機に三鷹で 2004 年よりフリーのデザイナーとして仕事を開始。主にワードプレス等のホームページの制作、パンフレット等の印刷物の企画デザイン、販売促進を行っています。また、KDDI 公認 JimdoCafe 吉祥寺を運営中。

新卒で渋谷のパッケージ会社に入社、商品開発部（製図設計・パッケージデザイン）・営業部（企画・講習会講師）・セールスプロモーション部（SP・CI・グラフィックデザイン）などを 8 年経験。その後、WEB 制作に転向し代理店の制作などを請け負ってきました。

中川原 一彦（なかがわら かずひこ）

九州大学工学部通信工学科卒業。1971 年ティアック株式会社入社。2002 年ティアック株式会社退社。smallwave（スモールウェーブ）を設立し、現在に至る。

ティアック株式会社では、コンピュータ用磁気テープ装置、光ドライブ装置、およびその制御装置の開発業務に従事。専門分野は、ロジック設計、サーボ技術、制御用プログラム開発、開発プロジェクト推進業務等。smallwave を設立後、ハードウェア、ソフトウェア、デザインスキルを活かし、ホームページ制作を中心に、IT 全般のコンサルティング、Web アプリケーションの制作等、インターネットを利用した効果的なソリューションの提供を目指している。

<p>斉藤 憲仁 (さいとう のりひと)</p> <p>武蔵野美術大学卒業。デザイン会社、地域計画会社、IT系会社を経て、2000年にサイドビジネスとしてデザイン事務所を開設して以来、経理・会計・確定申告に孤軍奮闘する。02年に個人事業主として独立。</p> <p>CI計画、印刷物やWebの企画・制作、展示会ブースなどを手がける。また、三鷹でSOHO支援の一環として「SOHOプラザA」を仲間と開設し、運営や広報を担当している。三鷹SOHO倶楽部代表、アイポイント代表、武蔵野大学非常勤講師。</p>	<p>山口 寛志 (やまぐち ひろし)</p> <p>慶応義塾大学経済学部卒(2000年3月)。出版編集、社労士事務所勤務を経て、05年2月 社会保険労務士山口事務所開業。07年2月 特定社会保険労務士付記。12年3月筑波大学大学院ビジネス科学研究科企業法学専攻修了(法学修士)。著書は『裁判事例から見える労務管理の対応策』(新日本法規出版)など。</p> <p>「会社の持続的な成長を実現させるため、まずは労務面から見直していきたい。」このように考えている中小企業を対象とし、就業規則・社内規程の整備、人事賃金制度の構築、社会保険手続き・給与計算代行等を行っている。</p>
<p>三島 雄介 (みしま ゆうすけ)</p> <p>2007年に多摩信用金庫に入庫、3店舗での営業担当を経て、14年1月 価値創造事業部(現、地域連携支援部)に配属。創業支援センターTAMA(事務局:多摩信用金庫) インキュベーションマネージャーとして日野市・国分寺市・昭島市等にて相談員を勤めた実績がある。</p> <p>創業に関する個別相談や資金調達、補助金申請支援、各種セミナーの企画・運営など、創業支援に取り組んでいる。</p>	<p>増金 進 (ますかね すずむ)</p> <p>子供の頃からの星好き。</p> <p>早稲田大学理工学研究科修士課程修了後、ソニー株式会社にて企画畑を歩む。2009年に独立起業を志向し早期退職。</p> <p>国立天文台の科学プロデューサー養成コースにて、星空の知識を問う検定試験「星検」のビジネスプランを作成。三鷹ビジネスプラン・コンペティション入賞を経て、11年に一般社団法人星空宇宙天文検定協会を設立。現在に至る。</p>
<p>永澤 のり子 (ながさわ のりこ)</p> <p>鹿児島県出身。家族 夫、娘2人。専業主婦歴20年。1999年7月三鷹市の臨時職員として三鷹市SOHOパイロットオフィス受付として勤務。2001年 受付スタッフ数名でビジネスサポート業務開始。入居者のアプリケーションプラス(株)にて、そーほっと事業部として営業開始。04年3月有限会社そーほっと設立。07年4月三鷹のお土産、東京セブレ(焼菓子)販売開始。13年11月「コワーキングスペース&シェアオフィス「CASE Shinjuku」受付受託&新宿事務所設立。14年4月「新宿区立高田馬場創業支援センター」「新宿区立新宿消費生活センター分館」指定管理業務受託。</p> <p>現在に至る。</p>	<p>沢田 恵重 (さわだ えじゅう)</p> <p>1943年生まれ。工学院大学工学専攻科修了。横河電機株式会社で開発、設計、SE、プロダクト・セールス、官公庁(中央・地方)営業、MKG、海外市場開拓、不況対策、新規事業開発、合弁会社設立・立ち上げ、海外駐在、品証、品管、経営品質改善、M&A や CIO、CFO、CEO 等の機能・職務を経験し定年退職。</p> <p>ベンチャーカレッジ3期生で修了後に有限会社ABYZsを三鷹市に起業。2006年新会社法施行に伴い、株式会社に組織変更。定款作成・認証手続き、登記など会社設立と事業の核となるゴルフ用パット練習機の特許は調査・出願まで自分で、今はコンサルタント事業やモノ造り支援も行っている。</p>

本講座は、三鷹市、株式会社まちづくり三鷹と連携して実施しています。
 ※三鷹市・株式会社まちづくり三鷹は「SOHO CITY みたか構想」に取り組んでいます。

受講サポート・特典

- ◆受講と並行して、前田塾長の起業相談を受けられます。(無料・要予約)
- ◆やむを得ず講座を欠席した場合は、eラーニング配信で補講を受けることができます。(要事前連絡、個別にID等をお知らせします。)
- ◆講座(全15回)を修了された方に修了証をお渡しします。
- ◆「概要編」を受講の方で、第4回(9月25日)までに「実務編」「ビジネスプラン編」を合わせてお申し込みいただいた場合、受講料は通し受講(全15回)の金額で受講できます。
- ◆起業実績のある多様な講師陣とネットワークが作れます。

受講者の声

- ◆講師の実際の起業例を直接伺うことができ、立ち上げから、営業・受注・モデルづくりと、1つずつの拡張のプロセスがよくわかった。(30代/男性)
- ◆ベンチャー起業としてのスピリットや事業を軌道に乗せるまでの考え方・プロセスなどを学べてよかったです。(30代/男性)
- ◆事例が多くとても分かりやすかったです。勇気が出てまいりました。(40代/女性)
- ◆ワークショップで話しているうちに、もやもやとしていたビジネスプランに具体的な方向が見えてきました。(50代/女性)
- ◆同期の方の起業の事例を聞くのは面白く、参考になりました。(30代/女性)
- ◆自分はずでに個人事業を行っていますが、他の方々の事業内容を知ることができた。(30代/男性)
- ◆自分のプランを改めて言葉にし、また他者から意見をもらうことで客観的に見直すことができた。(20代/男性)
- ◆グループで議論できて、考えたり想像したりすることにワクワクしました。事業を実現するための考え方や視点に、とてもやる気にさせてもらいました。あっという間の時間でした。(30代/女性)
- ◆参加者との意見交換で、大きな「気づき」をいただきました。とても有意義な時間でした。(50代/男性)
- ◆今までとは全く違う目線から勉強することができました。いざビジネスを、となると何もかもやらなければならないと大変ですが、前向きに考えていきたいと思います。(40代/女性)
- ◆前田塾長の人生哲学を垣間見ることができ、大変興味深く拝聴させていただきました。「経営とは黒字にすることであり、それは意志そのものである」という言葉には感動しました。ありがとうございました。(50代/男性)

三鷹ネットワーク大学 受講者登録用紙

*すでに受講者登録を済まされている方は必要ありません。インターネットでもご登録ができます。

※太枠内の項目は必須事項です。

登録日：平成 年 月 日

お名前	フリガナ	性別	男・女	生年月日	西暦 年 月 日
受講者区分 ※該当する番号を1つ選んで○をつけてください。	(1)【市民】三鷹市にお住まいの方(学生は除く) (2)【市民(在勤・在学)】三鷹市外にお住まいで、三鷹市内の職場・学校に通われている方 (3)【市民学生】三鷹市にお住まいの学生の方 (4)【会員】勤務先、学校等が三鷹ネットワーク大学の正会員または賛助会員の方 (5)【一般】三鷹市外にお住まいの方				

Eメール					
緊急連絡先	携帯電話番号：		携帯Eメール：		

《郵便物の送付先※振込用紙や受講証等のお送り先を、下記から選んでください。》

郵便物送付先	ご自宅	勤務先
---------------	-----	-----

《ご自宅》

ご住所	〒 —				
電話番号		F A X			

《勤務先・学校名等》

勤務先名称	※学生の場合は学校名と学部・学科名				
勤務先部署名	※学生の場合は学籍番号		役職名		
ご住所	〒 —				
電話番号		F A X			

《ご職業等》※職種・業種について該当するものにそれぞれ○をつけてください。

勤務先業種	①官公庁 ②団体 ③教育 ④宗教 ⑤医療 ⑥建設 ⑦金融・保険 ⑧製造 ⑨運輸・通信 ⑩農林水産 ⑪電気・水道 ⑫不動産 ⑬卸・小売 ⑭飲食 ⑮IT・ソフト ⑯その他
職業(職種)	①経営者 ②役員・管理職 ③一般事務 ④営業 ⑤販売・サービス ⑥生産管理 ⑦研究開発 ⑧専門職(医師・弁護士等) ⑨教職 ⑩自由業 ⑪専業主婦 ⑫無職 ⑬その他

《三鷹ネットワーク大学からの情報提供ご希望の有無》

情報提供	希望する	希望しない
-------------	------	-------

《興味をお持ちの分野》※3つまでお選びください。

1経営・経済学	2歴史学	3法学	4文学	5工学	6教育学	7福祉・医療	8介護・看護
9コンピューターサイエンス	10アジア・アフリカ系言語	11総合政策	12国際関係論	13政治学	14天文学	15農学	16臨床心理学
17カウンセリング学	18社会心理学	19国際コミュニケーション学	20スポーツ医学	21マーケティング学	22人間環境学	23キャリアデザイン等	24社会福祉学
25情報科学	26情報コミュニケーション学	27グローバルビジネス学	28宗教学	29平和学	30生物学	31化学	32数学
33教養学	34建築学	35その他					

◆受講者登録について *すでに受講者登録を済まされている方は必要ありません。

三鷹ネットワーク大学で受講される場合は、受講者登録の手続きが必要です。講座のお申し込みをする前に(講座のお申し込みと同時に)、必ず受講者登録を済ませてください。ご登録をしていただくことにより、今後お申し込みされる際に、ご住所等、個人情報を記入する手間がなくなります。またインターネットからのお申し込みも可能となります。

◆個人情報について

ご記入いただいたお客様の個人情報は、個人情報保護法に基づいて適切に管理するとともに、受講決定通知および講座のご案内目的のために使用します。

受講者番号	E	申込日	平成 年 月 日
お名前	フリガナ	電話番号	

【全15回通し受講のお申し込み】※申込欄に○をご記入ください

ビジネス関連

申込欄	講座日程・講座タイトル	受講料		領収印
	《通し受講》(全15回) 9月4日～12月18日 火曜日 午後7時～8時30分 [B1842400]	一般 45,000円	市民 30,000円	
		市民学生 27,000円	会員 24,000円	

【カリキュラム別受講のお申し込み】※申込欄に○をご記入ください

申込欄	講座日程・講座タイトル	受講料		領収印
	《概要編》(全4回) 9月4日～9月25日 火曜日 午後7時～8時30分 [B1842401]	一般 9,000円	市民 6,000円	
		市民学生 5,400円	会員 4,800円	
	《実務編》(全5回) 10月9日～11月6日 火曜日 午後7時～8時30分 [B1842402]	一般 18,000円	市民 12,000円	
		市民学生 10,800円	会員 9,600円	
	《ビジネスプラン編》(全6回) 11月13日～12月18日 火曜日 午後7時～8時30分 [B1842403]	一般 21,600円	市民 14,400円	
		市民学生 13,000円	会員 11,500円	

この講座をどちらでお知りになりましたか？ 該当するものに○を一つだけご記入ください。

- | | | |
|---------------------|-----------------|---------------|
| 1. 三鷹ネットワーク大学ホームページ | 4. ポスター / チラシ | 7. 友人・知人よりの紹介 |
| 2. ダイレクトメール | 5. 学内ポスター / チラシ | 8. 新聞記事等 |
| 3. 三鷹市広報 | 6. 講師・教職員よりの紹介 | 9. その他 () |

【ご受講について】

●受講料のお支払いについて

受講予定者の方には、受講料のお支払い方法についてのご案内をお送りします。郵便振替、現金等、書類に記載されている方法で、お支払いください。受講予定者としてご通知した方からの受講料のお支払いを事務局が確認できた時点で、受講が確定します。期日までに受講料をお支払いいただけない場合には、お申し込みを取り消す場合がありますのでご注意ください。※お支払い方法は、講座によって異なる場合がありますので、詳しくはお送りする書類をご確認ください。

●受講のキャンセルについて

- 講座申し込み後にお客様の事情により受講をキャンセルする場合は、至急事務局まで電話でご連絡ください。
- 一度申し込んだ講座を別の講座に変更することはできません。申し込み済みの講座のキャンセルをしてから、再度希望の講座にお申し込みください。ただし、講座申込期間内のみ受け付けます。
- 受講料入金後のキャンセルについて

1. 講座前日(連続講座の場合は第一回講座前日)までに申し出があった場合

キャンセルの申し出があった日から2週間以内に事務局まで受け取りに来ていただければ、全額返金します。なお、2週間を過ぎても受け取りに来ていただけない場合は500円の手数料を差し引いた残額を郵便小為替で送付します。この場合、受講料500円以下の講座については返金はいたしません。

2. 講座当日(連続講座の場合は第一回講座当日)、講座開始時刻前に申し出があった場合

講座当日(連続講座の場合は第一回講座当日)から2週間以内に事務局まで受け取りに来ていただければ、500円の手数料を差し引いた残額を返金します。なお、2週間を過ぎても受け取りに来ていただけない場合は500円の手数料を差し引いた残額を郵便小為替で送付します。この場合、受講料500円以下の講座については返金はいたしません。

3. 1, 2以外のキャンセルの場合

受講料の返金はいたしません。

●受講資格について

受講は原則としてお申し込みされた本人のみとさせていただきます。受講資格を他の人に譲渡することはできません。

※ファックスでお送りいただく場合には、着信確認のためのお電話をお願いいたします。

電話：0422(40)0313 ファックス：0422(40)0314

【郵送での申込】〒181-0013 三鷹市下連雀 3-24-3 三鷹駅前協同ビル3階三鷹ネットワーク大学事務局