

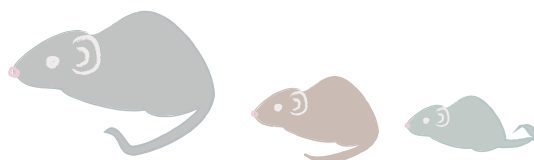
# ネズミに見えないネズミたち

ネズミの仲間は「げっ歯類」と呼ばれていて、全哺乳類の約40%を占めると言われています。その種数の多さから、一見ネズミとは思えないようなネズミもたくさんいます。

今回は、多様な環境に適応し、繁栄してきたネズミの仲間を紹介します。



## 講師



堀秀正さん

(井の頭自然文化園 副園長 兼 飼育展示係長)

井上智右さん

(井の頭自然文化園 飼育展示係)



# 12月5日(木)

## 午後7時～8時30分

定員 / 30人(先着制)

受講料 / 500円

会場 / 三鷹ネットワーク大学

お申し込み・お問い合わせ

三鷹ネットワーク大学推進機構

申込開始 ▶ 11月5日(火) 午前9時30分～

FAX 0422-40-0314 お問い合わせ電話 0422-40-0313

URL <https://www.mitaka-univ.org/>

郵送先 〒181-0013 三鷹市下連雀3-24-3 三鷹駅前協同ビル3階

## 講座趣旨

井の頭自然文化園では、170 種を超える動物を飼育しています。2010 年より、毎年 12 月に翌年の干支の動物に関する講座を三鷹ネットワーク大学で開催しています。

ネズミの仲間は「げっ歯類」と呼ばれていて、全哺乳類の約 40%を占めると言われています。その種数の多さから、一見ネズミとは思えないようなネズミもたくさんいます。

今回は、同園で飼育しているカヤネズミ、カピバラ、ニホンリス等を含む、多様な環境に適応し、繁栄してきたネズミの仲間を紹介します。

## 講座概要

日 程	令和元年 12 月 5 日 木曜日
時 間	午後 7 時～8 時 30 分
定 員	30 人(先着制)
受講料	500 円
教 材	レジュメ資料 ほか
難易度	★★★
会 場	三鷹ネットワーク大学
申し込み	<input type="checkbox"/> WEB <input type="checkbox"/> FAX <input type="checkbox"/> 郵送 <input type="checkbox"/> 窓口 申込受付:11 月 5 日(火) 午前 9 時 30 分～

## 講師紹介（敬称略）

**堀 秀正（ほり ひでまさ）**

井の頭自然文化園 副園長兼飼育展示係長

明治大学農学部農学科卒。平成元年入都、上野動物園に勤務し、葛西臨海水族園の設立準備に携わる。同園オープン後、ペンギン・海鳥類の飼育展示を担当。以後、上野動物園、多摩動物公園で飼育展示係、飼育調整係、野生生物保全センター等の業務を経て、平成 27 年より現職。また、(公社)日本動物園水族館協会にて生物多様性委員会委員兼保全戦略部長を務める。

**井上 智右（いのうえ としあき）**

井の頭自然文化園 飼育展示係

九州大学農学部畜産学科卒。昭和 63 年入都。畜産試験場に勤務し、家禽を担当。平成 4 年より三宅島分場。平成 7 年上野動物園に異動後、多摩動物公園、上野動物園を経て、平成 27 年より井の頭自然文化園教育普及係に配属。平成 29 年より飼育展示係に異動、現在、ニホンリス、ユーラシアアカワウソ、ハクビシン等を担当。

## 三鷹ネットワーク大学 受講者登録用紙

\*すでに受講者登録を済まされている方は必要ありません。インターネットでもご登録ができます。

※太枠内の項目は必須事項です。

登録日： 平成 年 月 日

<b>お名前</b>	フリガナ	<b>性別</b>	男・女	<b>生年月日</b>	西暦 年 月 日
<b>受講者区分</b> ※該当する番号を1つ選んで○をつけてください。	(1)【市民】三鷹市にお住まいの方(学生は除く) (2)【市民(在勤・在学)】三鷹市外にお住まいで、三鷹市内の職場・学校に通われている方 (3)【市民学生】三鷹市にお住まいの学生の方 (4)【会員】勤務先、学校等が三鷹ネットワーク大学の正会員または賛助会員の方 (5)【一般】三鷹市外にお住まいの方				

<b>Eメール</b>					
<b>緊急連絡先</b>	携帯電話番号：		携帯Eメール：		

《郵便物の送付先※振込用紙や受講証等のお送り先を、下記から選んでください。》

<b>郵便物送付先</b>	ご自宅	勤務先
---------------	-----	-----

《ご自宅》

<b>ご住所</b>	〒 —				
<b>電話番号</b>		F A X			

《勤務先・学校名等》

<b>勤務先名称</b>	※学生の場合は学校名と学部・学科名				
<b>勤務先部署名</b>	※学生の場合は学籍番号			<b>役職名</b>	
<b>ご住所</b>	〒 —				
<b>電話番号</b>		F A X			

《ご職業等》※職種・業種について該当するものにそれぞれ○をつけてください。

<b>勤務先業種</b>	①官公庁 ②団体 ③教育 ④宗教 ⑤医療 ⑥建設 ⑦金融・保険 ⑧製造 ⑨運輸・通信 ⑩農林水産 ⑪電気・水道 ⑫不動産 ⑬卸・小売 ⑭飲食 ⑮IT・ソフト ⑯その他
<b>職業(職種)</b>	①経営者 ②役員・管理職 ③一般事務 ④営業 ⑤販売・サービス ⑥生産管理 ⑦研究開発 ⑧専門職(医師・弁護士等) ⑨教職 ⑩自由業 ⑪専業主婦 ⑫無職 ⑬その他

《三鷹ネットワーク大学からの情報提供ご希望の有無》

<b>情報提供</b>	希望する	希望しない
-------------	------	-------

《興味をお持ちの分野》※3つまでお選びください。

1経営・経済学 2歴史学 3法学 4文学 5工学 6教育学 7福祉・医療 8介護・看護 9コンピューターサイエンス 10アジア・アフリカ系言語 11総合政策 12国際関係論 13政治学 14天文学 15農学 16臨床心理学 17カウンセリング学 18社会心理学 19国際コミュニケーション学 20スポーツ医学 21マーケティング学 22人間環境学 23キャリアデザイン等 24社会福祉学 25情報科学 26情報コミュニケーション学 27グローバルビジネス学 28宗教学 29平和学 30生物学 31化学 32数学 33教養学 34建築学 35その他
---

◆受講者登録について \*すでに受講者登録を済まされている方は必要ありません。

三鷹ネットワーク大学で受講される場合は、受講者登録の手続きが必要です。講座のお申し込みをする前に(講座のお申し込みと同時に)、必ず受講者登録を済ませてください。ご登録をしていただくことにより、今後お申し込みされる際に、ご住所等、個人情報を記入する手間がなくなります。またインターネットからのお申し込みも可能となります。

◆個人情報について

ご記入いただいたお客様の個人情報は、個人情報保護法に基づいて適切に管理するとともに、受講決定通知および講座のご案内目的のために使用します。

受講者 番号	E から始まる数字 6 ケタをご記入ください。 E _ _ _ _ _ _	申込日	令和	年	月	日
	フリガナ		電話番号			
名前						

※申込欄に○をご記入ください

申込欄	講座タイトル・講師・講座日程	受講料	領収印
	井の頭自然文化園寄付講座 干支にまつわるエトセトラ ネズミに見えないネズミたち 講師：堀 秀正（ほり ひでまさ） 井の頭自然文化園 副園長兼飼育展示係長 井上 智右（いのうえ としあき） 井の頭自然文化園 飼育展示係 令和元年 12 月 5 日 木曜日 午後 7 時～8 時 30 分 [C1952900]	500円	文化・教養

この講座をどこでお知りになりましたか？（該当するものに○を1つだけご記入ください）

- |                     |                |                      |
|---------------------|----------------|----------------------|
| 1. 三鷹ネットワーク大学ホームページ | 5. 学内ポスター・チラシ  | 9. その他（            ） |
| 2. ダイレクトメール         | 6. 講師・教職員よりの紹介 |                      |
| 3. 三鷹市広報            | 7. 友人・知人よりの紹介  |                      |
| 4. ポスター / チラシ       | 8. 新聞記事等       |                      |

※ファックスでお送りいただく場合には、着信確認のためのお電話をお願いいたします。

電話：0422（40）0313 ファックス：0422（40）0314

[郵送での申込]〒181-0013 三鷹市下連雀 3-24-3 三鷹駅前協同ビル 3 階 三鷹ネットワーク大学事務局

## 【ご受講について】

## ●受講料のお支払いについて

受講予定者の方には、受講料のお支払い方法についてのご案内をお送りします。郵便振替、現金等、書類に記載されている方法で、お支払いいただきますようお願いいたします。受講予定者としてご通知した方からの受講料のお支払いを事務局が確認できた時点で、受講が確定します。期日までに受講料をお支払いいただけない場合には、お申し込みを取り消す場合がありますのでご注意ください。※お支払い方法は、講座によって異なる場合がありますので、詳しくはお送りする書類をご確認ください。

## ●受講のキャンセルについて

- 講座申し込み後にお客様の事情により受講をキャンセルする場合は、至急事務局まで電話でご連絡ください。
- 一度申し込んだ講座を別の講座に変更することはできません。申し込み済みの講座のキャンセルをしてから、再度希望の講座にお申し込みください。ただし、講座申込期間内のみ受け付けます。
- 受講料入金後のキャンセルについて

## 1. 講座前日（連続講座の場合は第一回講座前日）までに申し出があった場合

キャンセルの申し出があった日から2週間以内に事務局まで受け取りに来ていただければ、全額返金します。なお、2週間を過ぎても受け取りに来ていただけなかった場合は500円の手数料を差し引いた残額を郵便小為替で送付します。この場合受講料500円以下の講座については返金はいたしません。

## 2. 講座当日（連続講座の場合は第一回講座当日）、講座開始時刻前に申し出があった場合

講座当日（連続講座の場合は第一回講座当日）から2週間以内に事務局まで受け取りに来ていただければ、500円の手数料を差し引いた残額を返金します。なお、2週間を過ぎても受け取りに来ていただけなかった場合は500円の手数料を差し引いた残額を郵便小為替で送付します。この場合、受講料500円以下の講座については返金はいたしません。

## 3. 1, 2以外のキャンセルの場合

受講料の返金はいたしません。

## ●受講資格について

受講は原則としてお申し込みされた本人のみとさせていただきます。受講資格を他の人に譲渡することはできません。