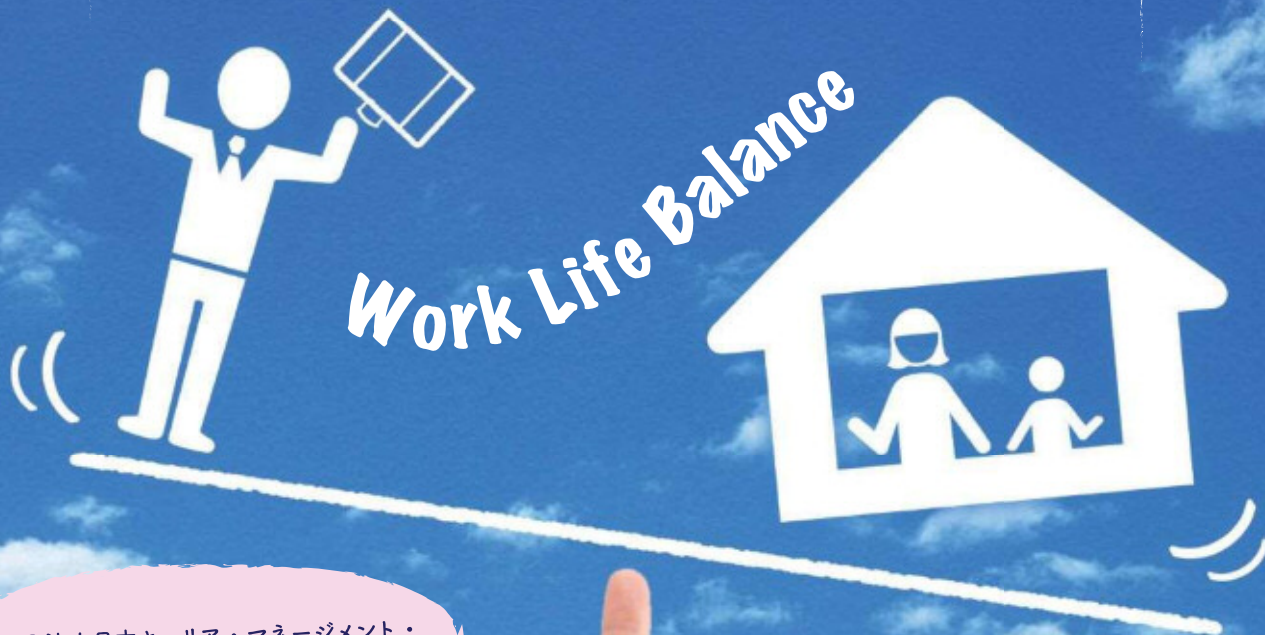


# キャリア・カウンセリング

～ 幸せに生きるためにカウンセリングを受けてみませんか～

キャリア・プラン／ライフ・プランについて考えてみませんか？  
大きな変化が続く労働市場の現状の中で、  
一人ひとりが「幸せに生きる」ことを実感するためには、  
自分の経験や知識をどのように捉えていくかが大きなポイントになっていきます。  
この講座を通して、自分自身と向き合い、「幸せに生きる」ための  
ワーク・ライフ・バランスを考えるきっかけにいただければと思います。



NPO法人日本キャリア・マネージメント・  
カウンセラー協会による講義と個別カウンセ  
リング、ワークシート作成を行います。

7月12日(日) 午後1時～3時10分

定員：10人(先着制) 受講料：1000円

お申し込み・お問い合わせ

三鷹ネットワーク大学推進機構

申込開始 ▶ 5月19日(火) 午前9時30分～

申込締切 ▶ 7月1日(水) 午後5時まで

FAX 0422-40-0314 お問い合わせ電話 0422-40-0313

URL <https://www.mitaka-univ.org/>

郵送先 〒181-0013 三鷹市下連雀 3-24-3 三鷹駅前協同ビル 3階

※ カウンセラーを手配する都合上、  
受講をキャンセルする場合は必ず事務局までご連絡ください。

講座趣旨

時代が急速に変化していく中で、「幸せに生きる」ためのキャリア・プラン/ライフ・プランを考える講座です。

キャリア・カウンセリングの考え方に関する講義と、個別カウンセリング、ワークシート作成を行います。ご自分のワーク・ライフ・バランスや仕事をととのける生き方を考える機会にいただければと思います。

\*医療・治療・法律相談・具体的な仕事の紹介等には対応しておりませんのでご了承ください。

講座開催概要

日 程	令和2年7月 12 日 日曜日
時 間	午後1時～3時 10 分
定 員	10 人(先着制)
回 数	全 1 回
受講料	1,000 円 (講義、個別カウンセリング、ワークシート作成を含む)
教 材	レジュメ資料 ほか
難易度	★★★
会 場	三鷹ネットワーク大学
申し込み	申込受付:5月 19 日(火)午前9時 30 分～ 申込締切:7月 1 日(水)午後5時まで ※7月 2 日(木)以降は、キャンセル時の返金はいたしません。 ※カウンセラーを手配する関係上、 受講をキャンセルする場合は 必ず事務局までご連絡ください。
WEB 窓 口 F A X 郵 送	

キャリア・カウンセリング 7月

～幸せに生きるためにカウンセリングを受けてみませんか～

大きな変化が続く労働市場の現状の中で、一人ひとりが「幸せに生きる」ことを実感するためには、自分の経験や知識をどのように捉えていくかが大きなポイントになっていきます。講義の後、ワークシート作成と個別カウンセリングを実施します。自分自身と向き合い、「幸せに生きる」ためのワーク・ライフ・バランスを考えるきっかけにいただければと思います。

【当日の流れ】

13:00～13:30	講義
〔休憩〕	
13:35～14:20	個別カウンセリング/ワークシート作成
〔休憩〕	
14:25～15:10	個別カウンセリング/ワークシート作成

※ 講義・個別カウンセリングは、NPO 法人日本キャリア・マネージメント・カウンセラー協会会員の認定キャリア・カウンセラーで、キャリアコンサルタント(国家資格)を取得しているキャリア・カウンセラーが担当します。

※ お客様の相談内容等によっては、ご希望に添えない場合もあります。あらかじめご了承ください。

7月 12 日

講師紹介

特定非営利活動法人 日本キャリア・マネージメント・カウンセラー協会

日本で初めてキャリア・カウンセリングを行い、日本初の民間キャリア・カウンセラー養成講座を開始した団体です。2000 年6月設立以来、社会に貢献することを目的として、キャリア・カウンセリング活動を行っています。現在は、国家資格キャリアコンサルタント試験の受験要件を満たすキャリアコンサルタント養成講習を行う機関として、厚生労働大臣の認定を受けており、毎年数多くのキャリア・カウンセラー及びキャリアコンサルタントを輩出しています。

※新型コロナウイルス感染症予防のため、講座会場では、(1)2方向の扉・窓を開けて換気を行い、(2)受講者の間隔を2メートル以上確保し、(3)近距離での会話・発話を回避します。

## 三鷹ネットワーク大学 受講者登録用紙

\*すでに受講者登録を済まされている方は必要ありません。インターネットでもご登録ができます。

※太枠内の項目は必須事項です。

登録日： 令和 年 月 日

<b>お名前</b>	フリガナ	<b>性別</b>	男・女	<b>生年月日</b>	西暦 年 月 日
<b>受講者区分</b> ※該当する番号を1つ選んで○をつけてください。	(1)【市民】三鷹市にお住まいの方(学生は除く) (2)【市民(在勤・在学)】三鷹市外にお住まいで、三鷹市内の職場・学校に通われている方 (3)【市民学生】三鷹市にお住まいの学生の方 (4)【会員】勤務先、学校等が三鷹ネットワーク大学の正会員または賛助会員の方 (5)【一般】三鷹市外にお住まいの方				

<b>Eメール</b>					
<b>緊急連絡先</b>	携帯電話番号：		携帯Eメール：		

《郵便物の送付先※振込用紙や受講証等のお送り先を、下記から選んでください。》

<b>郵便物送付先</b>	ご自宅	勤務先
---------------	-----	-----

《ご自宅》

<b>ご住所</b>	〒 —				
<b>電話番号</b>		F A X			

《勤務先・学校名等》

<b>勤務先名称</b>	※学生の場合は学校名と学部・学科名				
<b>勤務先部署名</b>	※学生の場合は学籍番号		<b>役職名</b>		
<b>ご住所</b>	〒 —				
<b>電話番号</b>		F A X			

《ご職業等》※職種・業種について該当するものにそれぞれ○をつけてください。

<b>勤務先業種</b>	①官公庁 ②団体 ③教育 ④宗教 ⑤医療 ⑥建設 ⑦金融・保険 ⑧製造 ⑨運輸・通信 ⑩農林水産 ⑪電気・水道 ⑫不動産 ⑬卸・小売 ⑭飲食 ⑮IT・ソフト ⑯その他
<b>職業(職種)</b>	①経営者 ②役員・管理職 ③一般事務 ④営業 ⑤販売・サービス ⑥生産管理 ⑦研究開発 ⑧専門職(医師・弁護士等) ⑨教職 ⑩自由業 ⑪専業主婦 ⑫無職 ⑬その他

《三鷹ネットワーク大学からの情報提供ご希望の有無》

<b>情報提供</b>	希望する	希望しない
-------------	------	-------

《興味をお持ちの分野》※3つまでお選びください。

1 経営・経済学	2 歴史学	3 法学	4 文学	5 工学	6 教育学	7 福祉・医療	8 介護・看護
9 コンピューターサイエンス	10 アジア・アフリカ系言語	11 総合政策	12 国際関係論	13 政治学	14 天文学	15 農学	16 臨床心理学
17 カウンセリング学	18 社会心理学	19 国際コミュニケーション学	20 スポーツ医学	21 マーケティング学	22 人間環境学	23 キャリアデザイン等	24 社会福祉学
25 情報科学	26 情報コミュニケーション学	27 グローバルビジネス学	28 宗教学	29 平和学	30 生物学	31 化学	32 数学
33 教養学	34 建築学	35 その他					

◆受講者登録について \*すでに受講者登録を済まされている方は必要ありません。

三鷹ネットワーク大学で受講される場合は、受講者登録の手続きが必要です。講座のお申し込みをする前に（講座のお申し込みと同時に）、必ず受講者登録を済ませてください。ご登録をしていただくことにより、今後お申し込みされる際に、ご住所等、個人情報を記入する手間がなくなります。またインターネットからのお申し込みも可能となります。

◆個人情報について

ご記入いただいたお客様の個人情報は、個人情報保護法に基づいて適切に管理するとともに、受講決定通知および講座のご案内目的のために使用します。

受講者 番号	E .... ..	申込日	令和 年 月 日
名前	フリガナ	電話番号	

※申込欄に○をご記入ください

申込欄	講座日程・講座タイトル・受講料	領収印
	<p>令和2年7月12日 日曜日 午後1時～3時10分</p> <p><b>キャリア・カウンセリング 7月</b></p> <p>～幸せに生きるためにカウンセリングを受けてみませんか～</p> <p>特定非営利活動法人日本キャリア・マネージメント・カウンセラー協会</p> <p>受講料：1,000円（講義・個別カウンセリング・ワークシート作成を含む）</p> <p><b>申込締切：令和2年7月1日（水）午後5時まで</b></p> <p>※カウンセラーを手配する関係上、受講をキャンセルする場合は、必ず事務局までご連絡ください。当日欠席される場合も、ご連絡ください。 [A2043500]</p>	<p>ビジネス関連</p>

この講座をどこでお知りになりましたか？（該当するものに○を1つだけご記入ください）

- |                     |                |           |
|---------------------|----------------|-----------|
| 1. 三鷹ネットワーク大学ホームページ | 5. 学内ポスター・チラシ  | 9. その他（ ） |
| 2. ダイレクトメール         | 6. 講師・教職員よりの紹介 |           |
| 3. 三鷹市広報            | 7. 友人・知人よりの紹介  |           |
| 4. ポスター / チラシ       | 8. 新聞記事等       |           |

※ファックスでお送りいただく場合には、着信確認のためのお電話をお願いいたします。

電話：0422（40）0313 ファックス：0422（40）0314

【郵送での申込】〒181-0013 三鷹市下連雀3-24-3 三鷹駅前協同ビル3階 三鷹ネットワーク大学事務局

#### 【ご受講について】

##### ●受講料のお支払いについて

受講予定者の方には、受講料のお支払い方法についてのご案内をお送りします。郵便振替、現金等、書類に記載されている方法で、お支払いください。ようお願いいたします。受講予定者としてご通知した方からの受講料のお支払いを事務局が確認できた時点で、受講が確定します。期日までに受講料をお支払いいただけない場合には、お申し込みを取り消す場合がありますのでご注意ください。

※お支払い方法は、講座によって異なる場合がありますので、詳しくはお送りする書類をご確認ください。

##### ●受講のキャンセルについて（カウンセラーを手配する関係上、他の講座と扱いが異なりますのでご注意ください）

(1) 講座申し込み後にお客様の事情により受講をキャンセルする場合は、至急事務局まで電話でご連絡ください。  
 (2) 一度申し込んだ講座を別の講座に変更することはできません。申し込み済みの講座のキャンセルをしてから、再度希望の講座にお申し込みください。ただし、講座申込期間内のみ受け付けます。

##### (3) 受講料入金後のキャンセルについて

###### 1. 令和2年7月2日（木）までにキャンセルの申し出があった場合

キャンセルの申し出があった日から2週間以内に事務局まで受け取りに来ていただければ、全額返金します。なお、2週間を過ぎても受け取りに来ていただかなかった場合は500円の手数料を差し引いた残額を郵便小為替で送付します。

###### 2. 上記以外の場合

受講料の返金はいたしません。