

2022 第5期

# 三鷹「まち活」塾



好きな  
コト

できる  
コト

やりたい  
コト

×

まちの  
デザイン



## 講座開催概要

- 日程 5/28・6/11・6/25・7/9・7/23  
7/30・8/6・8/27・9/3・9/24 全10回
- 時間 13:30-17:30
- 定員 25人 (先着制。全10回通し受講)
- 受講料 一般 ¥5,000 / 学生 ¥2,500 ※一度納入された受講料は返金できません。
- 会場 三鷹ネットワーク大学
- 主催 NPO法人みたか市民協働ネットワーク  
NPO法人三鷹ネットワーク大学推進機構

受付開始  
4/5火

## 保育

- 対象 満1歳から未就学児まで
- 定員 5人 (先着制)
- 費用 無料
- 持ち物 おむつ・着替え・おやつ・のみもの

申込締切  
5/6金



## お申し込み

### 三鷹ネットワーク大学

WEB 窓口 FAX 郵送

三鷹ネットワーク大学で初めて受講される場合は、受講者登録の手続きが必要となります。



## お問い合わせ

三鷹ネットワーク大学 月曜休館

〒181-0013 三鷹市下連雀3-24-3三鷹駅前協同ビル3階  
TEL 0422-40-0313 / FAX 0422-40-0314  
<https://www.mitaka-univ.org/>

三鷹市市民協働センター 火曜休館

〒181-0013 三鷹市下連雀4-17-23  
TEL 0422-46-0048 / FAX 0422-46-0148  
<https://kyodo-mitaka.org/>

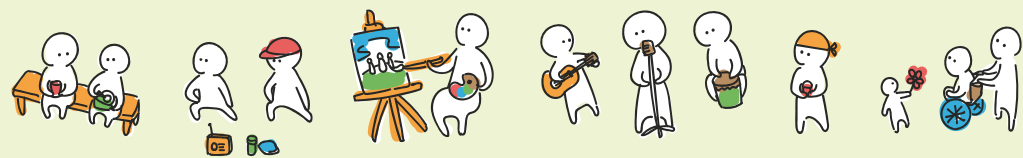


イラスト:三鷹「まち活」塾 第3期修了生 小村周子



2022  
第5期

# 三鷹

# 「まち活」

# 塾

私たちのまちは、  
一人ひとりの生き方、暮らし方につくられています。  
「好きなコト」「できるコト」「やりたいコト」をまちにつなげていけば、まちはもっとステキになるでしょう。

この講座は、自分の想いを実現しながら、  
まちに豊かさと幸せを生み出すアクションを応援するためのものです。

まちに一步踏み出すと、そこではきっと、助け合い  
励まし合える仲間とのつながりや誰かの役に立つことの喜び、  
まちにあたらしい価値を生み出すワクワク感…など、  
新たな自分の可能性とも出会えるはずです。

この講座で、あなたもまちへの一步を踏み出しませんか？



好きな  
コト

できる  
コト

やりたい  
コト

×

まちの  
デザイン

2022 第5期  
三鷹「まち活」塾



第1回  
5/28  
土

まちにかかわるイノベーター人材とは

さかくら きょうすけ  
講師 坂倉 杏介 (東京都大学 准教授)



坂倉 杏介 東京都大学都市生活学部 准教授/慶應義塾大学大学院政策・メディア研究科 特任准教授/三田の家LLP代表  
1972年生まれ。研究領域は、「地域コミュニティの形成過程の研究とその手法開発」「協働プラットフォームとしての「地域の居場所」「都心部のまちづくりと大学地域連携」「ケアをめぐるコミュニティとアート」など。研究のほか、港区と協働で「芝の家」(地域をつなぐ! 交流の場づくりプロジェクトの拠点)の運営など、各地でコミュニティデザインの実践も手がけている。人と人のつながりから新しい社会を創発することを目的にコミュニティデザインラボを開設し、コミュニティを生み出していくためのプロセスと手法を研究するとともに、これからの地域や企業に求められるコミュニティマネジメントの人材の育成を目指している。

第2回  
6/11  
土

まちの活動を知る

三鷹は市民活動がとても盛んなまちです。「子育て」「少子長寿社会」「都市農業」「観光」…etc. テーマも実にさまざま。まじめに、楽しく活動している「まち活」実践者をご紹介します。



第3回  
6/25  
土

まちとのかかわり方を考える I

かげやま ともあき  
講師 影山 知明 (クルミドコーヒー/胡桃堂喫茶店店主)



影山 知明 クルミドコーヒー/胡桃堂喫茶店 店主  
1973年東京西国分寺生まれ。大学卒業後、経営コンサルティング会社を経て、ベンチャーキャピタルの創業に参画。その後、株式会社フェスティナレンテとして独立。2008年、西国分寺の生家を建て替え、多世代型シェアハウスの「マージュ西国分寺」を開設。その1階に「クルミドコーヒー」をオープンさせた。2017年には2店舗目となる「胡桃堂喫茶店」を開業。出版業や書店業、哲学カフェ、地域通貨、大学、米づくりなどにも取り組む。直近では、「安心と冒険の同居するまちの寮」「ぶんじ寮」を開設。著書に『ゆっくり、いそげ〜カフェからはじめる人を手段化しない経済〜』(大和書房)。

第4回  
7/9  
土

夢を実現する手作り名刺をつくろう

あしざわ そういち  
講師 芦沢 壮一 (スキルノート 主宰)



芦沢 壮一 スキルノート 主宰/ファシリテーター/研修講師  
1974年静岡県生まれ、社会学・教育学専攻。1997年金融機関に入社後、人材開発部門でビジネススキル研修の開発・講師など企業内教育を担当。その後公益団体で市民や大学生向けの社会教育を推進。これらの経験を活かし2013年に複業フリーランスとして教育分野で創業、自治体や非営利団体・企業等との連携による公開講座や研修を実施。専門領域はコミュニケーション・ファシリテーション・キャリアデザイン、オンライン活用。複数の立場を並立しながら、スキルを活かして自分らしくはたらき生きることを実践中。三鷹ネットワーク大学まちづくり研究員事業オンラインアドバイザー(2020年度)、府中市NPO・ソーシャルビジネス個別相談アドバイザー。

第5回  
7/23  
土

まちとのかかわり方を考える II コミュニティビジネス入門

ながさわ えい  
講師 永沢 映 (NPO法人コミュニティビジネスサポートセンター 代表理事)  
くわはら しずか  
講師 桑原 静 (合同会社バラボ 代表)



永沢 映 NPO法人コミュニティビジネスサポートセンター代表理事/広域関東圏コミュニティビジネス推進協議会 代表幹事  
ネスト赤羽(東京都北区創業支援施設)インキュベーションマネージャー等を務める。コミュニティビジネスに関する人材育成・コーディネート業務や、地域・自治体・NPO・企業と提携したコミュニティづくりの支援、全国の事例等、コミュニティビジネス全般に精通している。日本各地のイベントの実施や講習会講師として活躍。

桑原 静 合同会社バラボ 代表/広域関東圏コミュニティビジネス推進協議会 幹事  
1974年さいたま市生まれ。NPO法人コミュニティビジネスサポートセンターでの勤務を経て、2011年、100歳まで働ける工房「BABALab(ばばらぼ)さいたま工房」をさいたま市で開設。工房では、高齢者の雇用を創出するほか、子連れ出勤の母親の参画を促し、多世代交流の場を提供している。現在は事業実績から生きたノウハウを集め、全国で高齢者の職場づくりの支援、高齢者のアイデアを活かしたサービスや商品づくりなどを行っている。



第7回  
8/6  
土

まちに飛び出すプランづくり I

こ てつあき  
講師 呉 哲煥 (NPO法人CRファクトリー 代表理事)



呉 哲煥 NPO法人CRファクトリー 代表理事  
『コミュニティマネジメントの教科書』著者。「すべての人が居場所と仲間を持って心豊かに生きる社会」の実現を使命に、NPO・市民活動・サークル向けのマネジメント支援サービスを多数提供。セミナー・イベントの参加者は8000名を超え、毎年多くの団体の個別運営相談にのっている。コミュニティ塾主宰。コミュニティキャピタル研究会共同代表。血縁・地縁・社縁などコミュニティとつながりが希薄化した現代日本社会に対して、新しいコミュニティのあり方を研究し、挑戦を続けている。

第8回  
8/27  
土

プランづくりワークショップ

最終報告会に向けて、「まち活」プランのブラッシュアップをします。



プログラムの進捗によって内容が変更になる場合があります。

第9回  
9/3  
土

まちに飛び出すプランづくり II

こ てつあき  
講師 呉 哲煥 (NPO法人CRファクトリー 代表理事)



第10回  
9/24  
土

最終報告会 & クロージングパーティー

はぎわら こ  
講師 萩原 なつ子 (独立行政法人国立女性教育会館 理事長)



最終回は、自分の「好きなコト」「できるコト」「やりたいコト」をまちで実現させるための「まち活」プランを発表します。全10回中7回以上出席した方には修了証が授与されます。

萩原 なつ子 独立行政法人国立女性教育会館 理事長  
(財)トヨタ財団アソシエイト・プログラム・オフィサー、東横学園女子短期大学助教授、宮城県環境生活部長、武蔵工業大学環境情報学部助教授等を経て、現職。認定特定非営利活動法人日本NPOセンター代表理事。「としまF1会議」の座長を務めるなど、広範なネットワークを活かして、さまざまな分野においてユニークで斬新な取り組みを仕掛けている。環境社会学、男女共同参画、非営利活動論などが専門。

## 三鷹ネットワーク大学 受講者登録用紙

\*すでに受講者登録を済まされている方は必要ありません。インターネットでもご登録ができます。

※太枠内の項目は必須事項です。

登録日： 西暦 年 月 日

お名前	フリガナ	性別	男・女	生年月日	西暦 年 月 日
受講者区分 ※該当する番号を1つ選んで○をつけてください。	(1)【市民】三鷹市にお住まいの方(学生は除く) (2)【市民(在勤・在学)】三鷹市外にお住まいで、三鷹市内の職場・学校に通われている方 (3)【市民学生】三鷹市にお住まいの学生の方 (4)【会員】勤務先、学校等が三鷹ネットワーク大学の正会員または賛助会員の方 (5)【一般】三鷹市外にお住まいの方				

Eメール					
緊急連絡先	携帯電話番号：	携帯Eメール：			

《郵便物の送付先※振込用紙や受講証等のお送り先を、下記から選んでください。》

郵便物送付先	ご自宅	勤務先
--------	-----	-----

≪自

ご住所	〒 —		
電話番号		F A X	

≪

勤務先名称	※学生の場合は学校名と学部・学科名		
勤務先部署名	※学生の場合は学籍番号	役職名	
ご住所	〒 —		
電話番号		F A X	

《ご職業等》※職種・業種について該当するものにそれぞれ○をつけてください。

勤務先業種	①官公庁 ②団体 ③教育 ④宗教 ⑤医療 ⑥建設 ⑦金融・保険 ⑧製造 ⑨運輸・通信 ⑩農林水産 ⑪電気・水道 ⑫不動産 ⑬卸・小売 ⑭飲食 ⑮IT・ソフト ⑯その他
職業(職種)	①経営者 ②役員・管理職 ③一般事務 ④営業 ⑤販売・サービス ⑥生産管理 ⑦研究開発 ⑧専門職(医師・弁護士等) ⑨教職 ⑩自由業 ⑪専業主婦 ⑫無職 ⑬その他

《三鷹ネットワーク大学からの情報提供ご希望の有無》

情報提供	希望する	希望しない
------	------	-------

《興味をお持ちの分野》※3つまでお選びください。

1経営・経済学 2歴史学 3法学 4文学 5工学 6教育学 7福祉・医療 8介護・看護 9コンピューターサイエンス 10アジア・アフリカ系言語 11総合政策 12国際関係論 13政治学 14天文学 15農学 16臨床心理学 17カウンセリング学 18社会心理学 19国際コミュニケーション学 20スポーツ医学 21マーケティング学 22人間環境学 23キャリアデザイン等 24社会福祉学 25情報科学 26情報コミュニケーション学 27グローバルビジネス学 28宗教学 29平和学 30生物学 31化学 32数学 33教養学 34建築学 35その他
---

◆受講者登録について \*すでに受講者登録を済まされている方は必要ありません。

三鷹ネットワーク大学で受講される場合は、受講者登録の手続きが必要です。講座のお申し込みをする前に(講座のお申し込みと同時に)、必ず受講者登録を済ませてください。ご登録をしていただくことにより、今後お申し込みされる際に、ご住所等、個人情報を記入する手間がなくなります。またインターネットからのお申し込みも可能となります。

◆個人情報について

ご記入いただいたお客様の個人情報は、個人情報保護法に基づいて適切に管理するとともに、受講決定通知および講座のご案内目的のために使用します。

A22

# 三鷹「まち活」塾 第5期 「好きなコト」「できるコト」「やりたいコト」× 「まちのデザイン」 申込用紙

受講者 番号	E から始まる数字 6 ケタをご記入ください。 E .....	申込日	年 月 日
名前	フリガナ	電話番号	
学校名	※在学中の場合のみ記入	学年・ 学籍番号	※在学中の場合のみ記入 年生〔学籍番号： 〕

※申込欄に○をご記入ください。

申込欄	講座タイトル・講座日程	受講料	領収印
一般	<b>三鷹「まち活」塾 第5期</b> 「好きなコト」「できるコト」「やりたいコト」×「まちのデザイン」 第1回（5月28日）、第2回（6月11日）、第3回（6月25日）、 第4回（7月9日）、第5回（7月23日）、第6回（7月30日）、 第7回（8月6日）、第8回（8月27日）、第9回（9月3日）、 第10回（9月24日） ※通し受講 土曜日 午後1時30分～午後5時30分 [A2212200]	一般 5,000 円	
学生		学生 2,500 円	

## ◆保育希望（無料）〔締切 5月6日（金）〕

お子様のお名前	ふりがな	ふりがな
性別	男 ・ 女	男 ・ 女
年齢	歳 力月	歳 力月
持ち物： おむつ・着替え おやつ・飲み物	保育上の注意点	保育上の注意点

※ファックスでお送りいただく場合には、着信確認のためのお電話をお願いいたします。

電話：0422（40）0313 ファックス：0422（40）0314

〔郵送での申込〕〒181-0013 三鷹市下連雀 3-24-3 三鷹駅前協同ビル 3階 三鷹ネットワーク大学事務局

この講座をどこでお知りになりましたか？（該当するものに○を1つだけご記入ください）

- |                     |                |           |
|---------------------|----------------|-----------|
| 1. 三鷹ネットワーク大学ホームページ | 5. 学内ポスター・チラシ  | 9. その他（ ） |
| 2. ダイレクトメール         | 6. 講師・教職員よりの紹介 |           |
| 3. 三鷹市広報            | 7. 友人・知人よりの紹介  |           |
| 4. ポスター／チラシ         | 8. 新聞記事等       |           |

【ご受講について】新型コロナウイルス感染症の拡大を受け、下記のとおり対応します。

### ●お申し込みについて

お申し込みは講座前日（前開館日）の午後9時（日曜日は午後5時）で締め切ります。当日のお申し込みは受け付けません。（一部の講座は除く。）

### ●受講料のお支払いについて

受講料は、講座の当日窓口でお支払い（電子決済または現金）いただくか、お支払いのご案内に沿って事前にお支払いください。

### ●受講のキャンセルについて

- 講座申し込み後にお客様の都合により受講をキャンセルする場合は、至急事務局まで電話でご連絡ください。
- 一度申し込んだ講座を別の講座に変更することはできません。申し込み済みの講座をキャンセルしてから、再度希望の講座にお申し込みください。ただし、講座申し込み期間内のみ受け付けます。

### ●受講資格について

受講は原則としてお申し込みされた本人のみとさせていただきます。